



Politechnika Łódzka



Politechnika bez barier – wsparcie osób niepełnosprawnych w Politechnice Łódzkiej





Niepełnosprawność w liczbach (2008 r.)

4,5 mln – liczba osób niepełnosprawnych z ważnym orzeczeniem o niepełnosprawności

Co 10 Polak w wieku produkcyjnym jest osobą prawnie niepełnosprawną

68,1 % osób niepełnosprawnych nie ma wykształcenia średniego

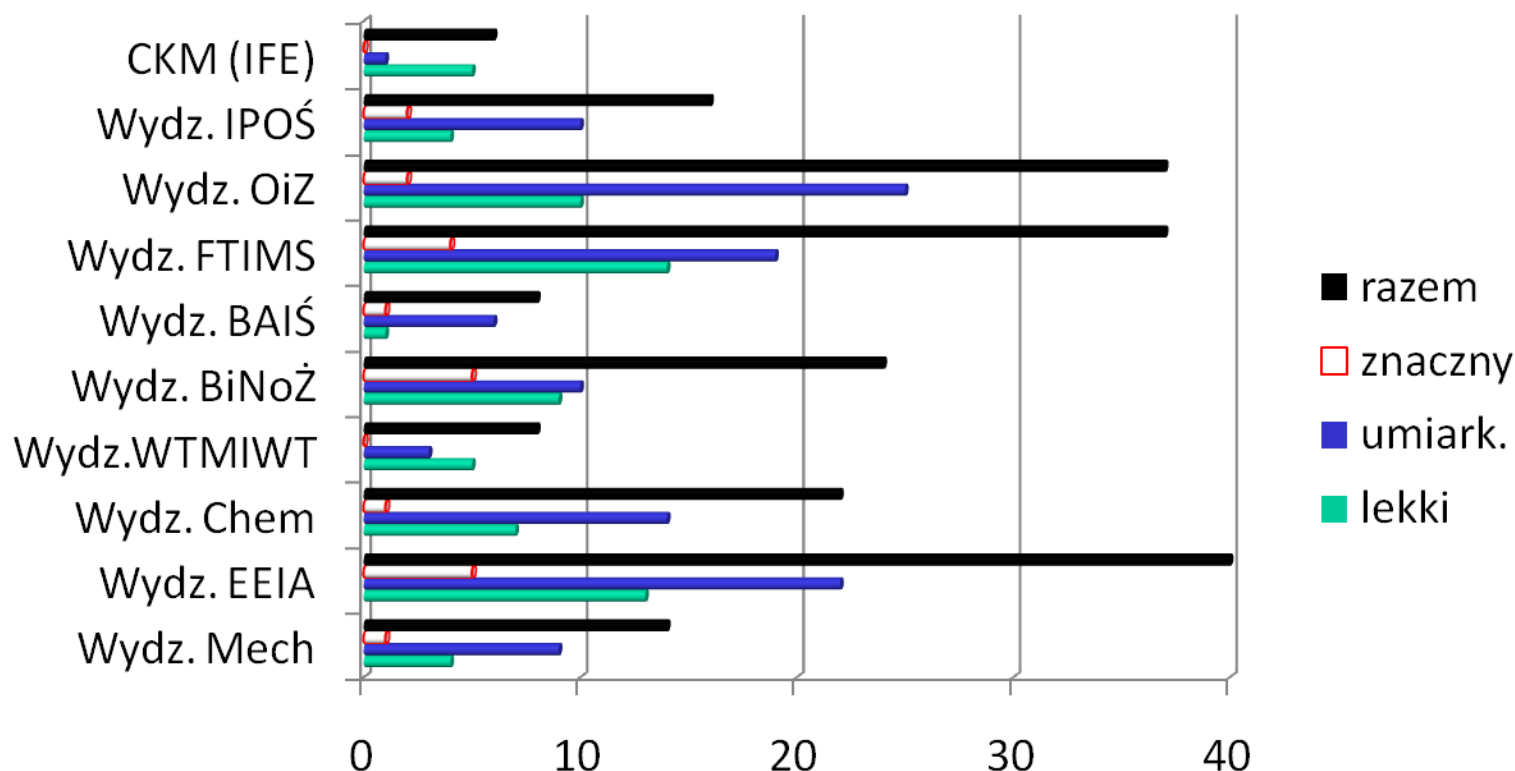
6,1% osób niepełnosprawnych legitymuje się wyższym wykształceniem (16,5% osób sprawnych)

15,6% osób niepełnosprawnych w wieku 15 lat i więcej aktywnych zawodowo (59,4% osób sprawnych)

Liczba osób niepełnosprawnych studiujących w Politechnice Łódzkiej

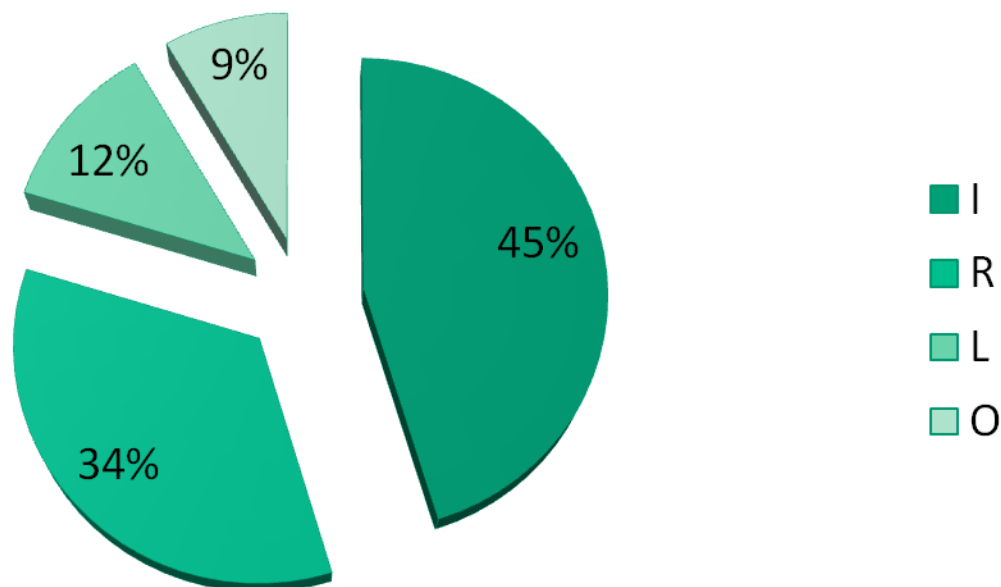
Stopień niepełnosprawności	Liczba studentów niepełnosprawnych	Struktura studentów niepełnosprawnych
znaczny	21	8,4%
umiarkowany	145	58%
lekki	84	33,6%
Razem	250	100%

Liczba osób niepełnosprawnych studiujących na poszczególnych wydziałach Politechniki Łódzkiej

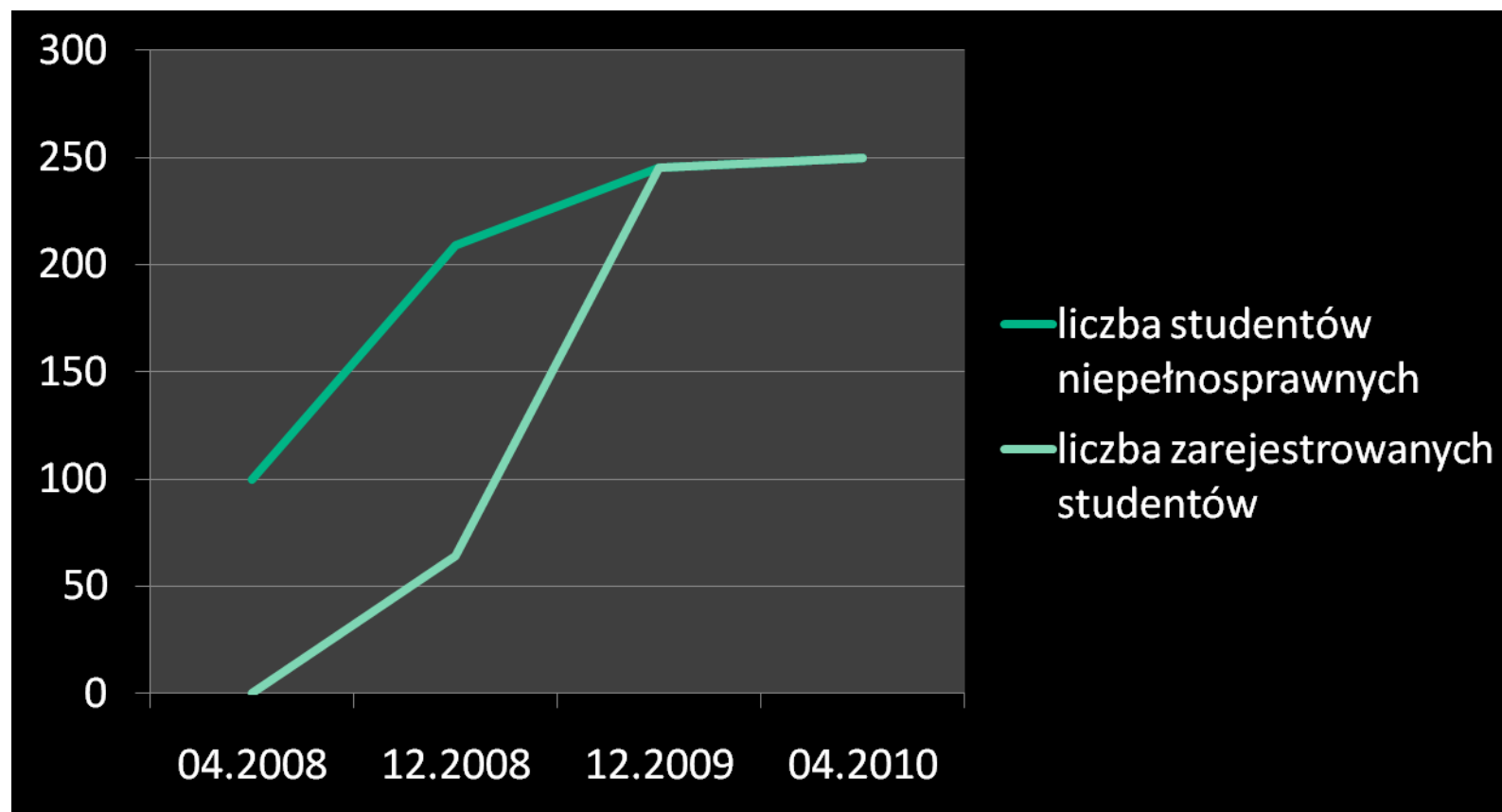


Źródło: opracowanie własne na podstawie danych otrzymanych z dziekanatów poszczególnych wydziałów Politechniki Łódzkiej

Struktura schorzeń wśród studentów niepełnosprawnych PŁ



Źródło: opracowanie własne na podstawie danych zgromadzonych w BON PŁ



Udogodnienia dla osób niepełnosprawnych ruchowo

- Dostosowanie trybu kształcenia do indywidualnych potrzeb
- Wiele budynków dydaktycznych pozbawionych barier architektonicznych
- Pomoc asystentów transportowych
- Zapewnienie transportu na i z Uczelni
- Dostosowane pokoje w akademikach
- Miejsca parkingowe przy DS. oraz na obydwu kampusach PŁ
- Wypożyczalnia specjalistycznego sprzętu BON –
-netbooki, trackballe, specjalistyczne klawiatury, dyktafony
- Stanowiska komputerowe w Bibliotece Głównej
wyposażone w specjalistyczny sprzęt i oprogramowanie



Udogodnienia dla osób niepełnosprawnych ruchowo



Udogodnienia dla osób ze schorzeniami wzroku

- adaptacja materiałów dydaktycznych do wersji dostępnej (digitalizacja, brajl, DAISY)
- szkolenia z orientacji przestrzennej
- wprowadzanie odpowiednich pomocy dydaktycznych (puchnący papier, udźwiękawianie grafiki za pomocą IVEO Pro itp.)
- wypożyczalnia specjalistycznego sprzętu BON – laptopy wyposażone w specjalistyczne oprogramowanie, notatnik brajlowski PacMate, dyktafony DAISY, lupy elektroniczne, powiększalniki
- 6 stanowisk komputerowych w Bibliotece Głównej – dostęp do Internetu i elektronicznych zasobów, elektroniczne powiększalniki i urządzenia lektorskie
- „mówiąca” strona internetowa BON PŁ



Udogodnienia dla osób ze schorzeniami wzroku



Udogodnienia dla osób z dysfunkcją słuchu

- wsparcie tłumaczy języka migowego
- 12 największych audytoriów na wszystkich wydziałach PŁ wyposażonych w pętle indukcyjne wspomagające odbiór dźwięku w aparatach słuchowych
- wypożyczalnia specjalistycznego sprzętu BON – indywidualne, przenośne urządzenia FM



Inne usługi Biura ds. Osób Niepełnosprawnych PŁ

- pomoc psychologiczna w Akademickim Centrum Zaufania
- doradztwo zawodowe i pomoc w wyborze ścieżki kariery
- opieka i pomoc w załatwianiu spraw na uczelni
- atrakcyjne warsztaty i szkolenia (komunikacja, kreatywność, budowanie wizerunku itp.)
- stypendia i zapomogi
- płatne staże zawodowe (2310 zł/m-c)
- karnety na basen i siłownię w ramach zajęć WF



Życie studenckie... ☺



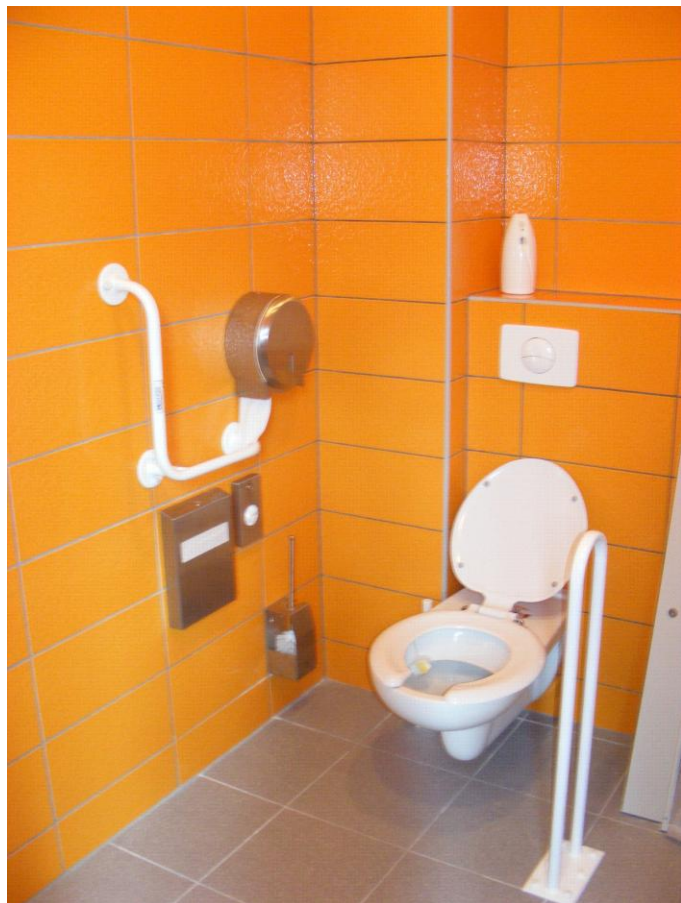
Łódź, 1 kwietnia 2010 r.

Nowa siedziba Biura ds. Osób Niepełnosprawnych

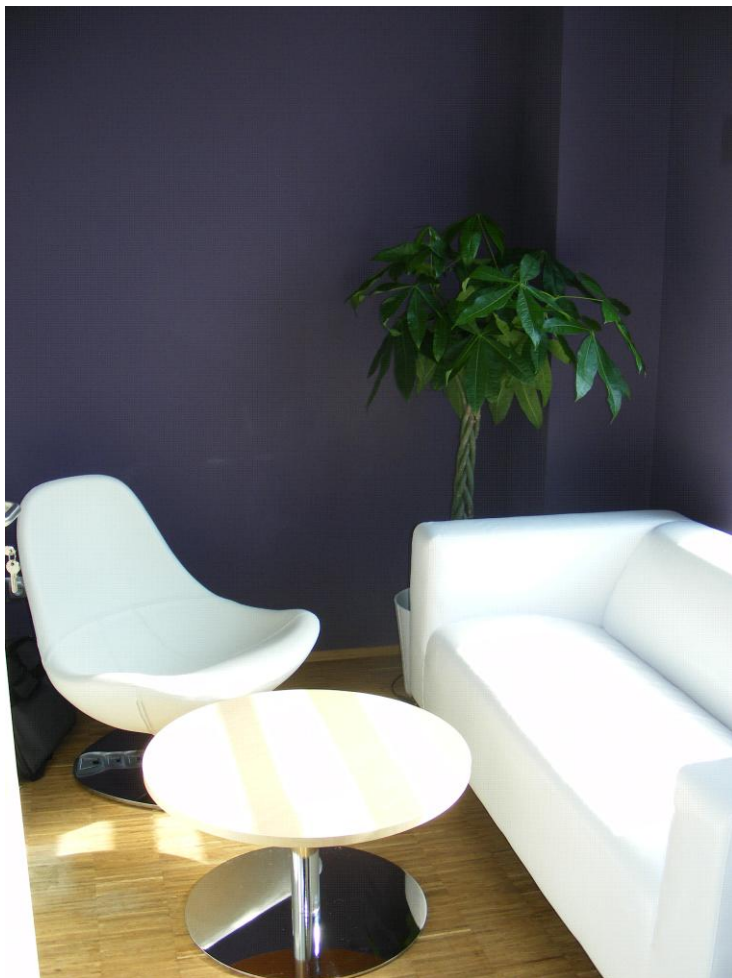


Łódź, 1 kwietnia 2010 r.

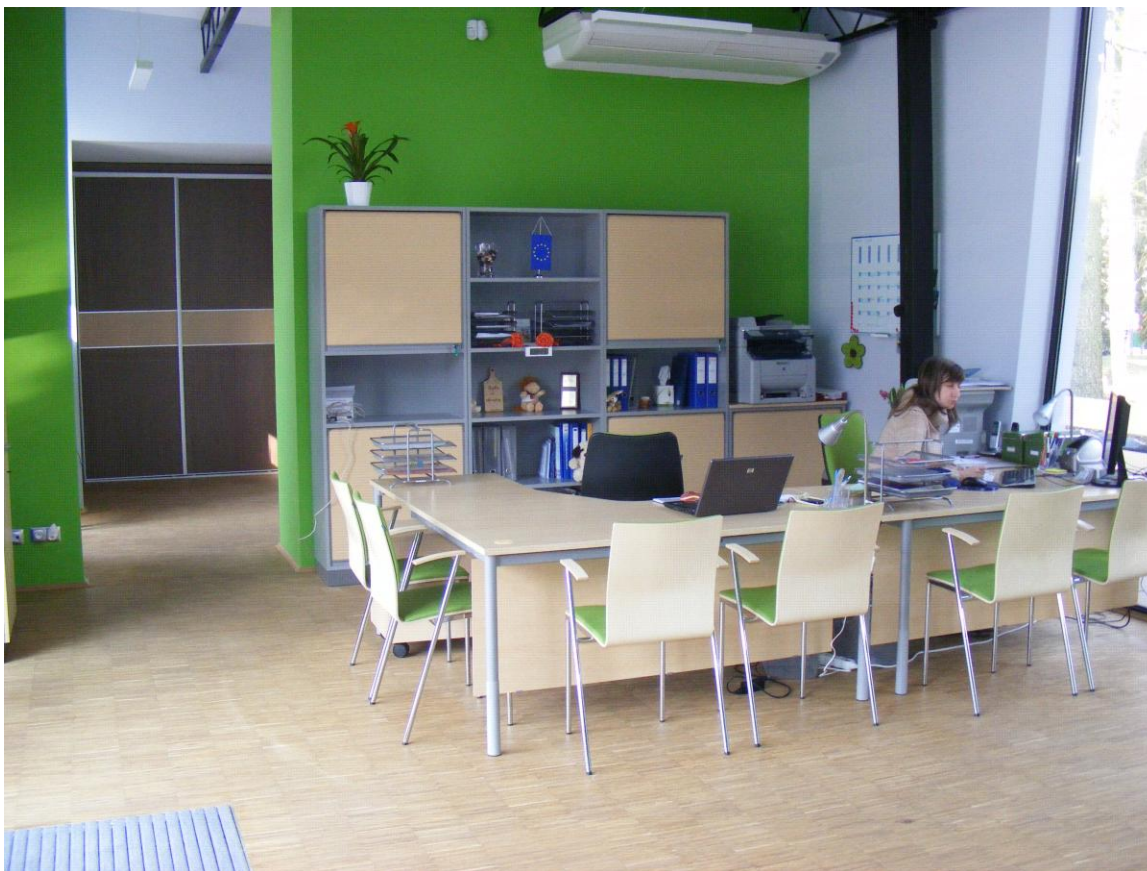
Toaleta w Biurze ds. Osób Niepełnosprawnych



Łódź, 1 kwietnia 2010 r.



Pokój psychologa
i doradcy zawodowego



Sala spotkaniowo
- szkoleniowa

Dziękuję za uwagę 😊

Joanna Sztobryn-Giercuszkiewicz
Biuro ds. Osób Niepełnosprawnych PŁ
E-mail: giercuszkiewicz@p.lodz.pl

Tel: 636 23 41, 631 28 87

www.bon.p.lodz.pl